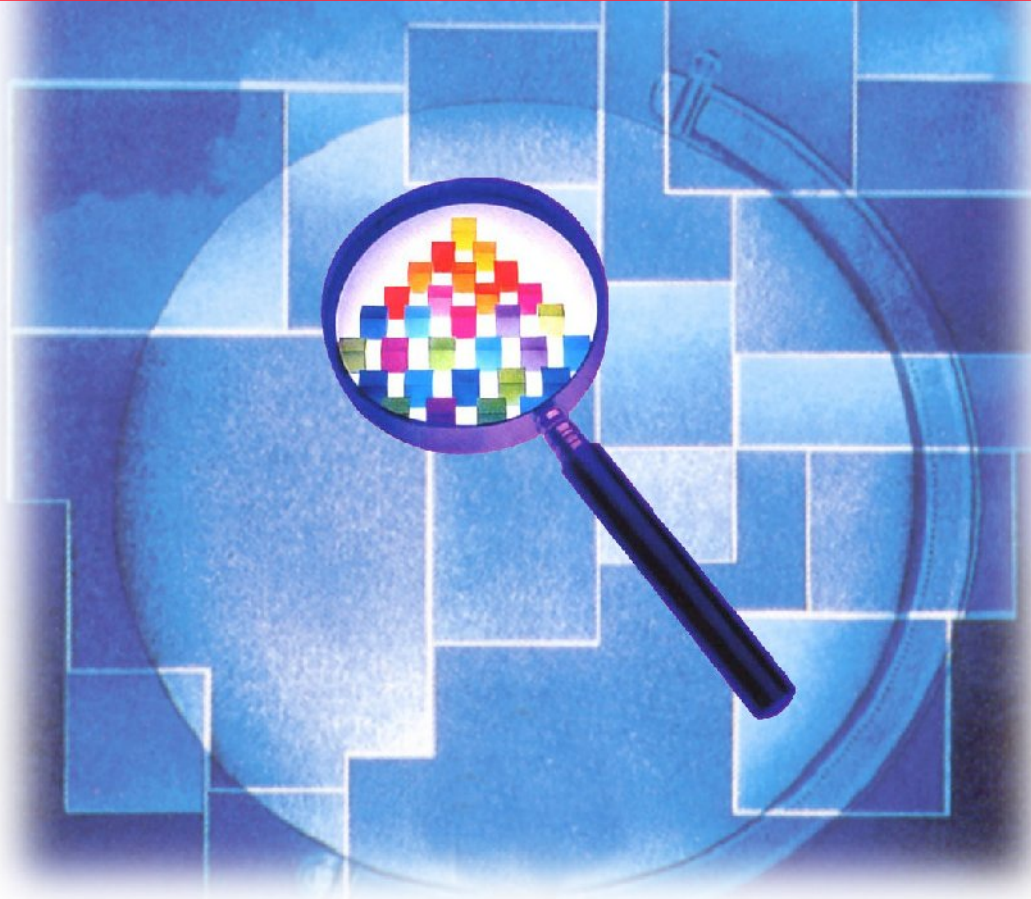


# Impact du prolongement de l'A12 sur les performances de l'agglomération de SQY



*Présentation du 22 Mai 2006*

# Méthodologie de l'Agence de notation des villes (1/2)

- Évaluer les performances d'une agglomération dans 11 domaines
- Les comparer à celles d'autres agglomérations
- Évaluer les projets structurants
- Mettre en évidence les points forts et les points faibles
- Faire des comparaisons avec d'autres villes européennes et identifier dans ces villes des pratiques pertinentes
- Noter ET donner aux responsables des pistes de réflexion

# Méthodologie de l'Agence de notation des villes (2/2)

- Le périmètre étudié : celui de l'agglomération
- Trois Laboratoires universitaires : CERAL, CERVL, IVT
- Un sociologue immergé
- Des comparaisons avec des groupes de villes
- L'évaluation des projets
- La notation proprement dite
- Un panel expérimental : Angers, Dunkerque et Reims

# 11 indicateurs



1) Dynamique urbaine



2) Développement économique



3) Dynamisme commercial



4) Mobilité et accessibilité internes



5) Accessibilité externe



6) Gouvernance, leadership et démocratie locale



7) Cohésion sociale



8) Vie quotidienne



9) Environnement



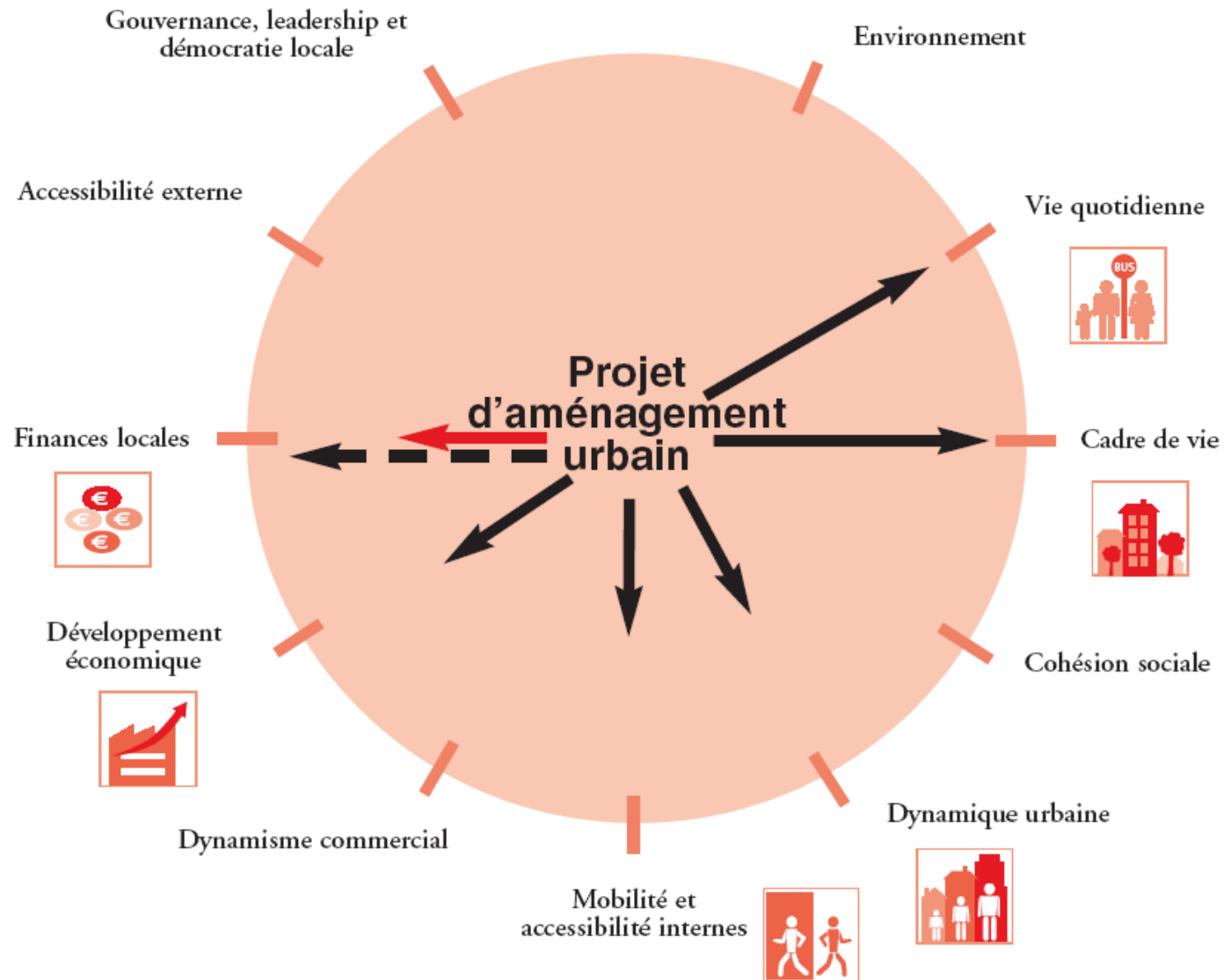
10) Cadre de vie



11) Finances locales



# Conséquences du projet X sur les indicateurs



# Impact des projets sur les indicateurs



1) Dynamique urbaine



2) Développement économique



3) Dynamisme commercial



4) Mobilité et accessibilité internes



5) Accessibilité externe



6) Gouvernance, leadership et démocratie locale



7) Cohésion sociale



8) Vie quotidienne



9) Environnement



10) Cadre de vie



11) Finances locales



# Impact de 1B/1A sur les performances de SQY (1/2)

- **dynamique urbaine** (démographie, emploi/chômage) : négligeable
- **développement économique** (services à la population, taux d'encadrement, accessibilité externe, diversité du portefeuille d'activités) : impact positif
- **dynamisme commercial** (organisation commerciale, appareil commercial de centre-ville, centres commerciaux de périphérie, polarités de quartier) : impact positif
- **mobilité et accessibilité interne** (performances des TC) : impact positif / pas d'impact
- **accessibilité externe** (aéroports, autoroutes, TGV) : impact positif
- **gouvernance, leadership, démocratie locale** : pas d'impact

# Impact de 1B/1A sur les performances de SQY (2/2)

- **cohésion sociale** (équipements sociaux, mobilisation des acteurs, associations) : pas d'impact
- **vie quotidienne** (accès aux services publics, commerces, sécurité) : impact positif / pas d'impact
- **éducation, sport et culture** (établissements scolaires, disciplines universitaires, équipements et offres culturels et sportifs) : pas d'impact
- **environnement** (air, bruit, déchets, eau, énergie) : impact positif
- **cadre de vie** (qualité du patrimoine bâti, esthétique urbaine, habitat / urbanisme, espaces verts, mixité sociale) : impact positif / pas d'impact
- **finances locales** (pression fiscale, dépenses, charge de la dette, capacité de remboursement) : faible impact négatif immédiat. Impact positif à long terme.



# Impacts de 1, 2, 3 et 4 sur les performances de SQY

- Développement économique
- Dynamisme commercial
- Mobilité et accessibilité internes (1A -- 2 ---- 3 - 4 ----- 1B)
- Accessibilité externe
- Vie quotidienne (1A -- 2 ---- 3 - 4 ----- 1B)
- Environnement
- Cadre de vie (1A -- 2 ---- 3 - 4 ----- 1B)
- Finances locales

# le détournement de l'A11 à Angers : une opportunité exceptionnelle

- 100 000 voitures par jour empruntent l'autoroute A 11 qui traverse Angers.
- Une bretelle qui contourne le centre d'Angers est en cours de réalisation.
- Une meilleure communication entre les deux rives de la Maine.
- Une opportunité exceptionnelle de repenser l'aménagement d'ensemble de l'agglomération.
- En même temps seront entrepris
  - le réaménagement des berges de la Maine
  - la mise en œuvre d'un Plan de Déplacements Urbains